

## chipTAN-USB

### Umstellung HBCI-Chipkarte mit aktivem „chipTAN-Vertrag“ in SFirm 4.x

Zur Einrichtung des neuen Verfahrens „chipTAN-USB“ in SFirm 4.x benötigen Sie Ihren Anmeldenamen und Ihre persönliche Online-Banking-PIN. Zur Ausführung tanpflichtiger Transaktionen benötigen Sie zusätzlich die im Vertrag hinterlegte Sparkassen-Card (Debitkarte) oder Ihre kontounabhängige Geldkarte.


Die Konfiguration des benötigten USB-Kartenlesers erfolgt in SFirm 4.x über „Wartungcenter – Kartenleser“.

Kartenleser einstellen

Chipkarte	chipTAN	Hersteller	Produkt	Typ
<input type="checkbox"/>	<input type="checkbox"/>	REINER SCT	cyberJack USB	ctapi
<input checked="" type="checkbox"/>	<input checked="" type="checkbox"/>	REINER	REINER SCT cyberJack one USB 1	pcsc

Standardtreiber: REINER REINER SCT cyberJack one USB 1

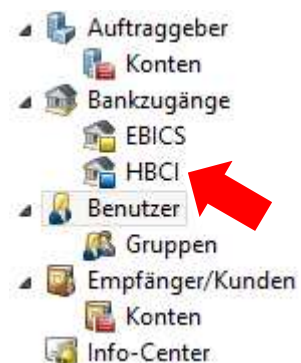
OK



Starten Sie SFirm 4.x und melden Sie sich an.

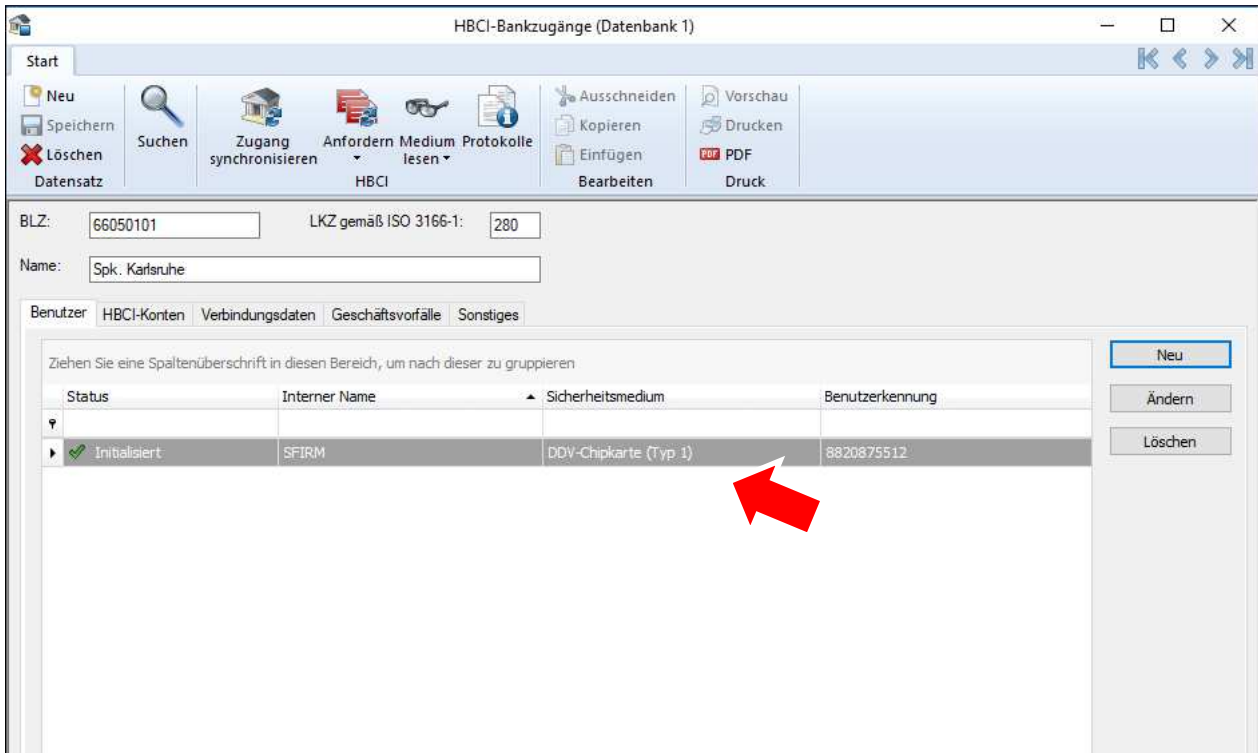
Zur Einrichtung von „chipTAN-USB“ gehen Sie bitte wie folgt vor:

Öffnen Sie über „Stammdaten – Bankzugänge HBCI“ die HBCI-Datenbank.

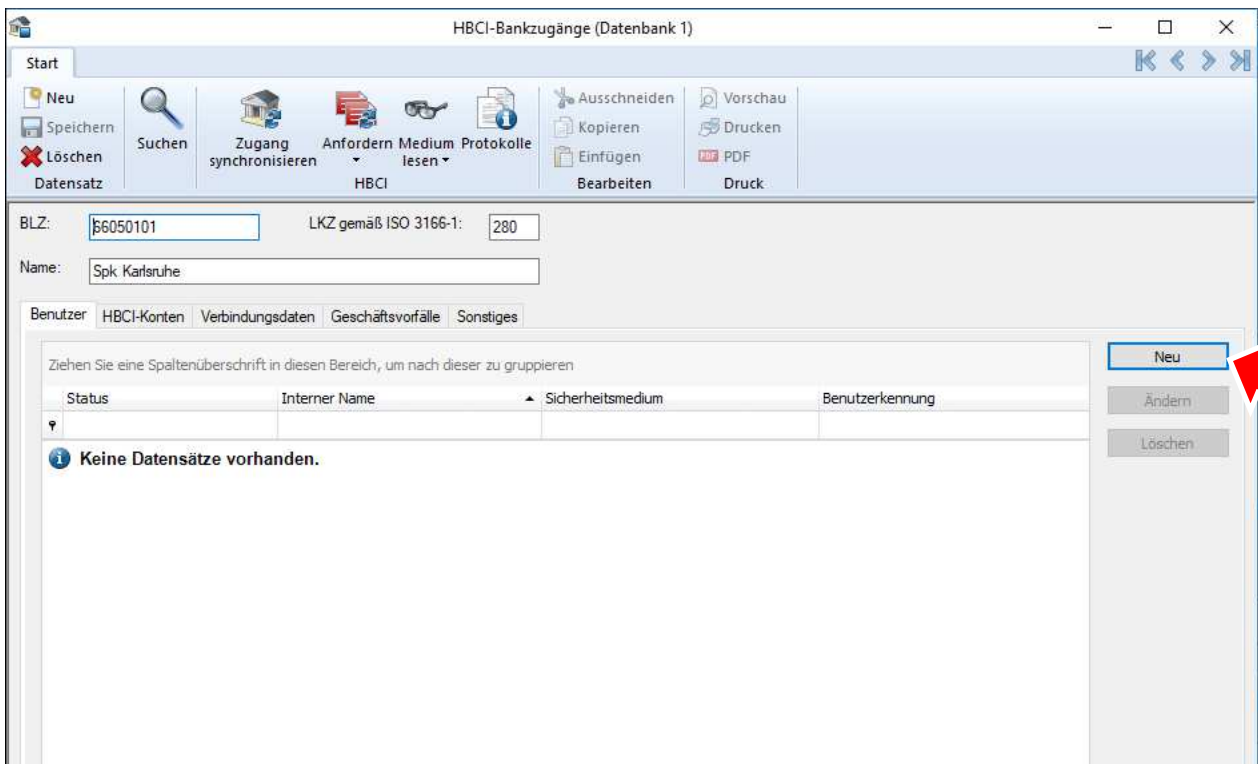


Klicken Sie per Doppelklick auf den Eintrag für die Sparkasse Karlsruhe.

Im HBCI-Bankzugang erscheint Ihre aktuelle HBCI-Chipkarte.



Zur Einrichtung des Online-Banking-Zugangs „chipTAN-USB“ klicken Sie auf „Neu“.



Wählen Sie unter „Interner Name“ einen zuvor eingerichteten SFirm-Benutzer aus.  
Tragen Sie im Feld „Legitimations-ID“ Ihren Anmeldenamen ein und klicken Sie auf „Kopieren“.  
Wählen Sie bei „Medium“ „PIN-TAN“ aus.

Benutzer anlegen

Interner Name: SFIRM

Zugeordneter SFirm-Benutzer: SFIRM

Legitimations-ID: (techn.: HBCI-Benutzerkennung) chiptanusb

Legitimations-ID: (techn.: HBCI-Kunden-ID) chiptanusb

gültig für alle Konten

Sicherheit **Konten**

Medium: PIN-TAN

Verfahren: Einschritt (999, aktiv)

Typ: PIN-TAN

Kennung: SFIRM  Automatisch

Medienbezeichnung: ...

PIN ändern PIN sperren PIN entsperren

PIN hinterlegen

TAN-Liste anfordern TAN-Liste aktivieren TAN-Liste sperren

TANs abfragen  TANs verwalten TAN-Liste bearbeiten

TAN-Generator synchronisieren TAN-Generator an-/ummelden

Handy-Registrierungen verwalten

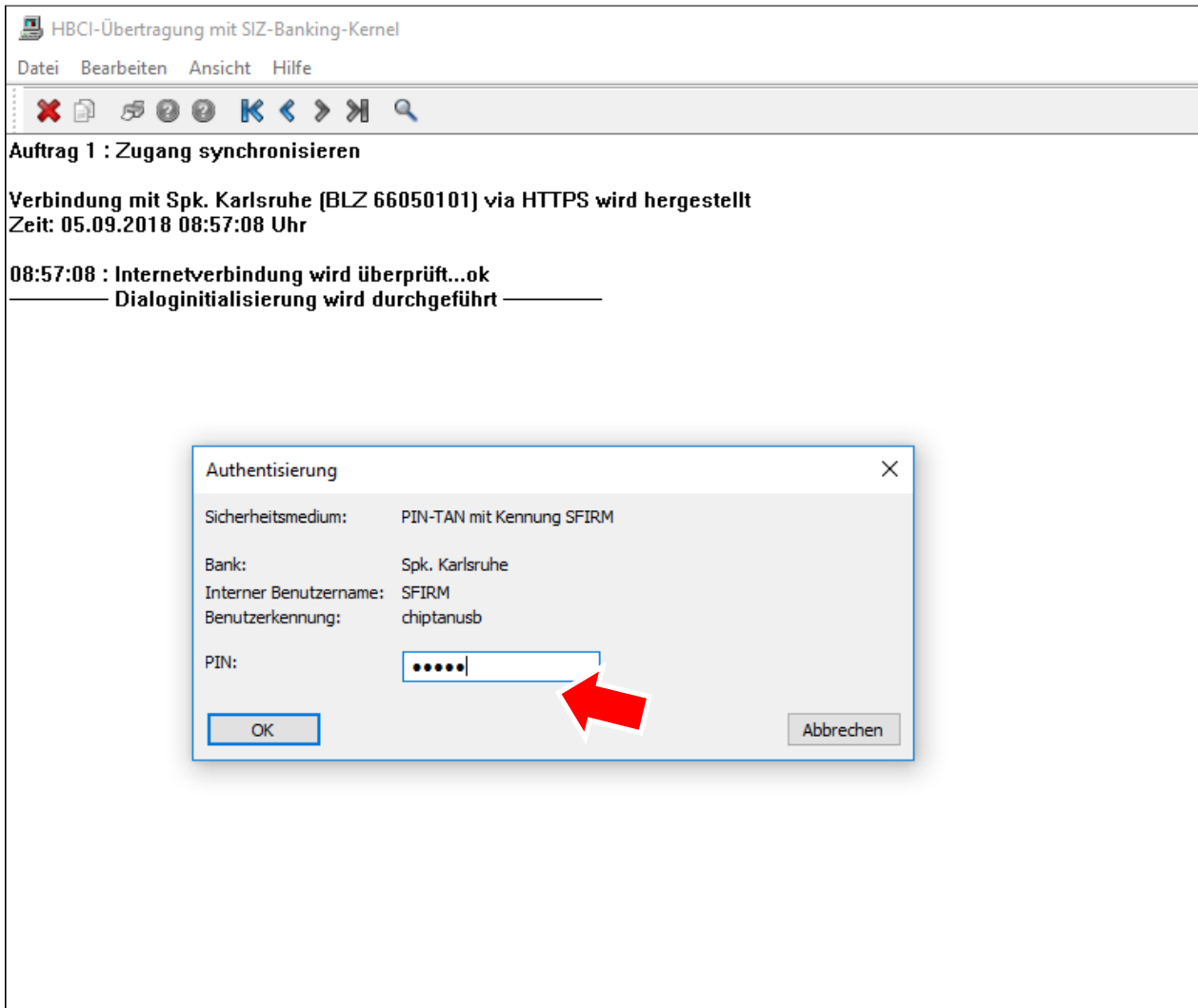
Bestätigen Sie den folgenden Hinweis mit „Ja“.

SFirm

Möchten Sie jetzt den **Zugang synchronisieren**, um die verfügbaren PIN/TAN-Verfahren des Benutzers zu ermitteln?

Ja Nein

Geben Sie hier Ihre persönliche, 5-stellige PIN (bitte Groß-/Kleinschreibung beachten) ein.



Nach Beendigung der HBCI-Übertragung (dies kann einige Minuten dauern) klicken Sie auf „Ändern“, wählen „chipTAN USB“ aus und bestätigen mit „Ok“.

Benutzer bearbeiten

Interner Name:

Zugeordneter SFirm-Benutzer:

Legitimations-ID:

Legitimations-ID:

Sicherheitsmedium **Konten**

Medium:

Verfahren:

Typ:

Kennung:

Medienbezeichnung:

Aktives PIN/TAN-Verfahren wechseln

Das Kombinationsfeld enthält alle PIN/TAN-Verfahren, die Ihnen von Ihrem Kreditinstitut im Augenblick angeboten werden.

Wählen Sie Ihr bevorzugtes Verfahren aus, das Sie in zukünftigen HBCI-Dialogen verwenden möchten.

Das Online-Banking-Verfahren „chipTAN-USB“ ist nun eingerichtet.  
Bestätigen Sie mit „Ok“.  
Schließen Sie das Fenster „HBCI-Bankzugänge“.

HBCI-Bankzugänge (Datenbank 1)

Start

Neu, Speichern, Löschen, Suchen, Zugang synchronisieren, Anfordern, Medium lesen, Protokolle, Ausschneiden, Kopieren, Einfügen, Vorschau, Drucken, PDF

BLZ: 66050101 LKZ gemäß ISO 3166-1: 280

Name: Spk. Karlsruhe

Benutzer HBCI-Konten Verbindungsdaten Geschäftsvorfälle Sonstiges

Ziehen Sie eine Spaltenüberschrift in diesen Bereich, um nach dieser zu gruppieren

Status	Interner Name	Sicherheitsmedium	Benutzerkennung
Initialisiert	SFIRM	DDV-Chipkarte (Typ 1)	8820875512
Initialisiert	SFIRM	PIN-TAN chipTAN USB (912)	chiptanusb

Neu, Ändern, Löschen